



NOUVELLES TECHNOLOGIES D'ACQUISITION À HAUT RENDEMENT APPLIQUÉS AUX GRANDS PROJETS STRUCTURANTS AU MAROC

INFRASTRUCTURE AU MAROC

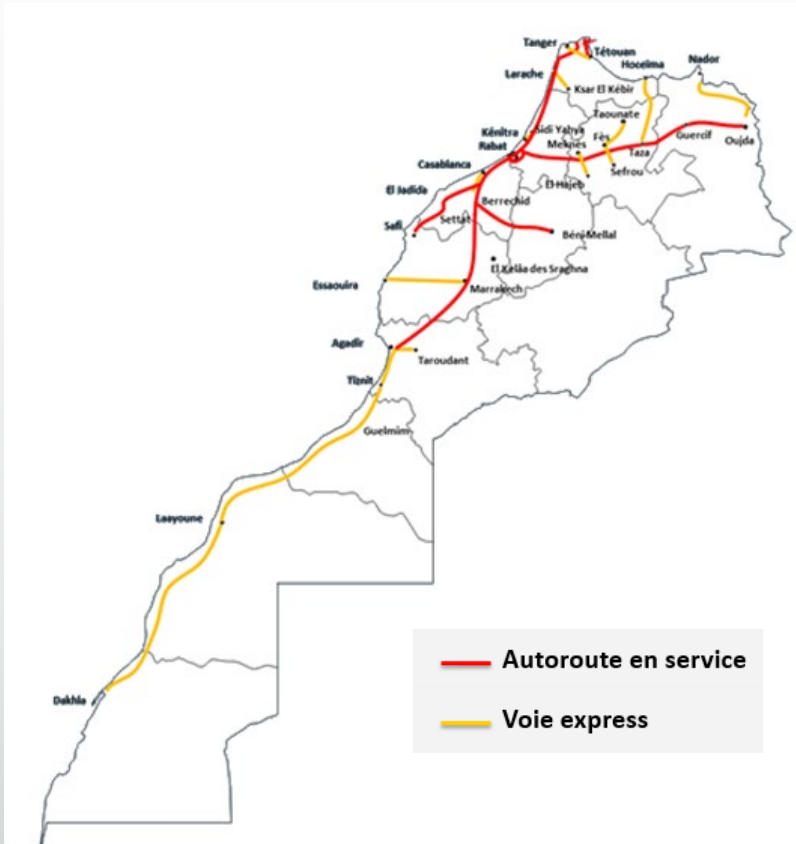
Accélération de la dernière décennie

TGV - Le plus rapide en Afrique



- Liaison Casablanca-Tanger : 350 km en 2h 15mn
- Mise en service : Novembre 2018
- Vitesse maximale : 350 Km/h

AUTOROUTES ET ROUTES



- Autoroutes: 1800 km
- Voie express: 1100 km
- Routes nationales : 10 203 km
- Routes Régionales : 9 370 km
- Routes Provinciales : 23 745 km

Mohammed VI- Plus grand pont à haubans d'Afrique



- **Longueur : 950 m**
- **Hauteur : 200 m**

PORTS



Le Maroc occupe une assez large façade maritime sur la Méditerranée et l'Atlantique, son secteur maritime est doté de **38** ports répartis comme suit :

- **13** ports de commerce international ;
- **6** ports passagers ou de plaisance ;
- **19** ports de pêche ou d'export de produits halieutiques.

PORTS

TANGER MED- LE PLUS GRAND PORT EN AFRIQUE



- **Superficie : Port : 1000 ha**
- **Zones d'activités: 3000 ha**
- **Capacité:**
 - 3 millions de conteneurs/an
 - 2.7 millions de passagers/an
 - 300 000 Camions TIR/an
 - 100 000 bateaux/an
- **Connectivité: 180 ports au sein de 70 pays**

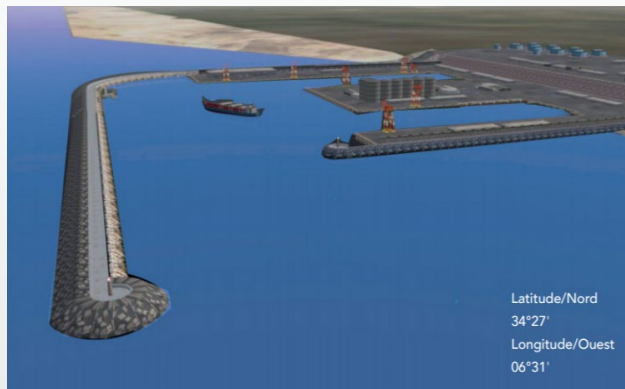
Nador West Med/Objetif:

Site stratégique doté de capacités importantes et Plusieurs grandes infrastructures



Kénitra Atlantique/Objetif:

5 982 000 Tonnes EN 2020
7 613 000 Tonnes En 2030



Latitude/Nord
34°27'
Longitude/Ouest
06°31'

Nouveau port de Jorf Lasfar:

PORT ÉNERGÉTIQUE
GAZ NATUREL LIQUÉFIÉ/ HYDROCARBURES

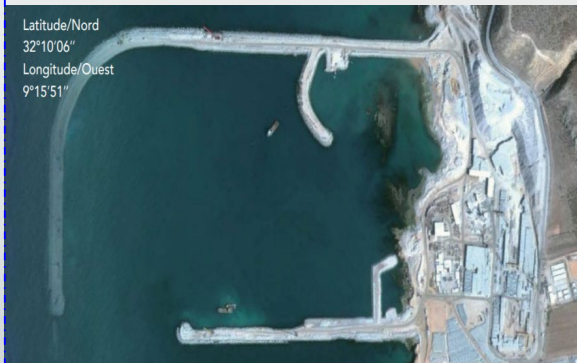


Latitude/Nord
33°09'
Longitude/Ouest
8°37'

Nouveau port de Safi:

accompagner le secteur énergétique et l'industrie chimique de la Région

Latitude/Nord
32°10'06"
Longitude/Ouest
9°15'51"

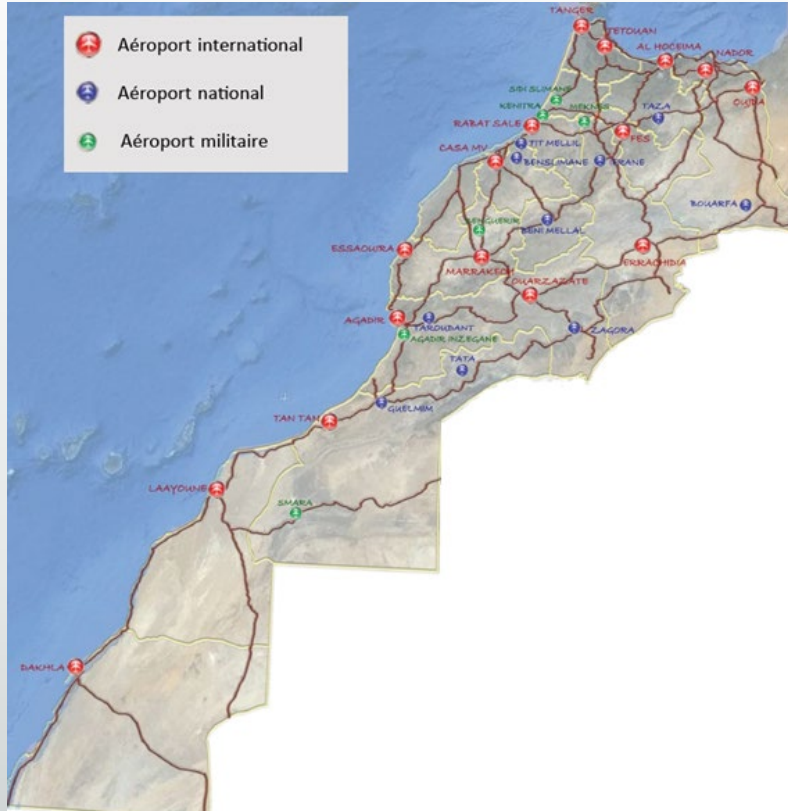


Dakhla Atlantique:

-Objectifs géostratégiques
-Objectifs de développement régional
-objectifs spécifiques au secteur de la pêche



AÉROPORTS



- **32 aéroports:**

- **16 internationaux**
- **10 nationaux**
- **6 Militaires**

- **Passagers: 20 Millions passagers /an**
- **Le fret aérien : 80 000 tonnes/an**

LES ÉNERGIES RENOUVELABLES



- **Plus grand complexe énergétique solaire au Monde**
- **3000 hectares de centrales solaires multi-technologiques**
- **Capacité : 580 MW**

AMÉNAGEMENT URBAIN

Programmes de mise à niveau des villes

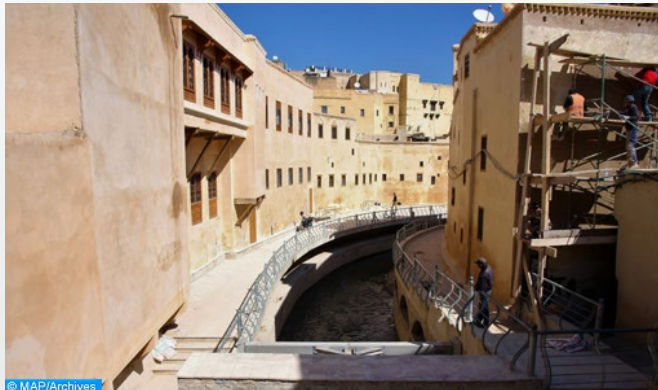


Programmes de restructuration et revalorisation des villes marocaines visent à garantir un développement intégré et équilibré, et aussi à contribuer au rayonnement du paysage urbain.

- «Marrakech, cité du renouveau permanent»
- «Tanger-Métropole» ;
- «Rabat Ville lumière, capitale culturelle du Maroc» ;
- le plan de développement du «Grand Casablanca 2015-2020» ;
- «Al-Hoceïma, Manarat Al Moutawassit»

AMÉNAGEMENT URBAIN

Valorisation du patrimoine



Programme de réhabilitation et de valorisation des médinas :

programme qui vise à mettre à niveau les anciennes villes pour en faire de véritables pôles touristiques et économiques et améliorer les conditions de vie de leurs habitants et les revenus des artisans.

Il concerne les médinas de Fès, Meknès, Marrakech, Salé, Casablanca, Essaouira, ...

AMÉNAGEMENT URBAIN

Aménagement de la Vallée de Bouregreg



- Une zone globale d'environ 6000 ha
 - ❑ 1.500 unités résidentielles ;
 - ❑ 100.000 m² de bureaux;
 - ❑ 20.000 m² de commerces, services et lieux de restauration;
 - ❑ 15.000 m² d'hôtellerie et de maisons d'hôtes;
 - ❑ 25.000 m² d'équipements publics;
- Le Grand Théâtre de Rabat (1,5 milliards DH)

AMÉNAGEMENT URBAIN

Aménagement de la promenade de la Mosquée Hassan II



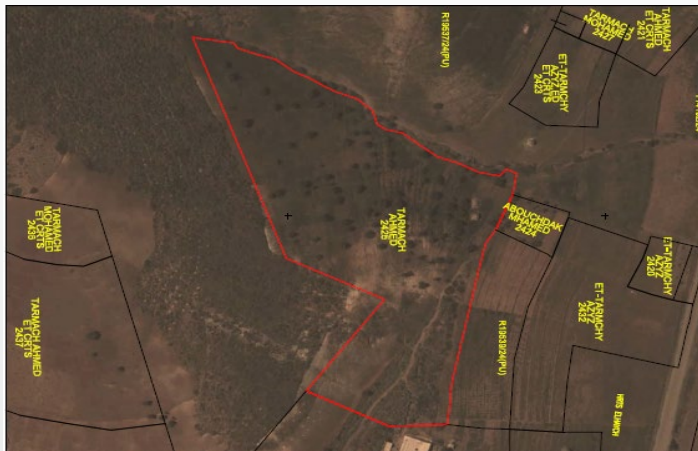
- promenade de la Mosquée Hassan II qui longera le littoral sur plus de 5 km

REGISTRE NATIONAL AGRICOLE



- 7,4 millions Ha cultivés
- 1,4 millions Ha irrigués
- 1,5 millions d'exploitations agricoles
- La géolocalisation et recensement des exploitations agricoles sur la base d'orthophotos aériennes et d'images satellitaires de haute résolution spatiale avec le recours au Système d'Information Géographique (SIG)

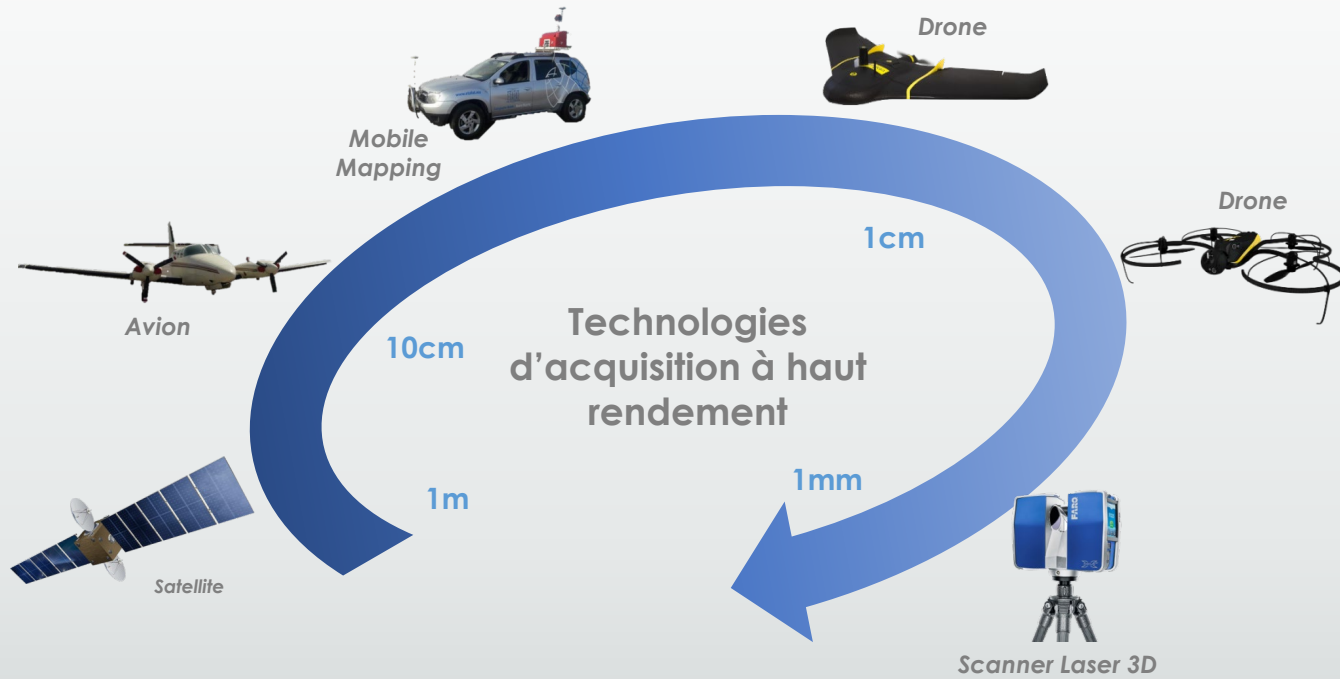
FONCIER ET CARTOGRAPHIE



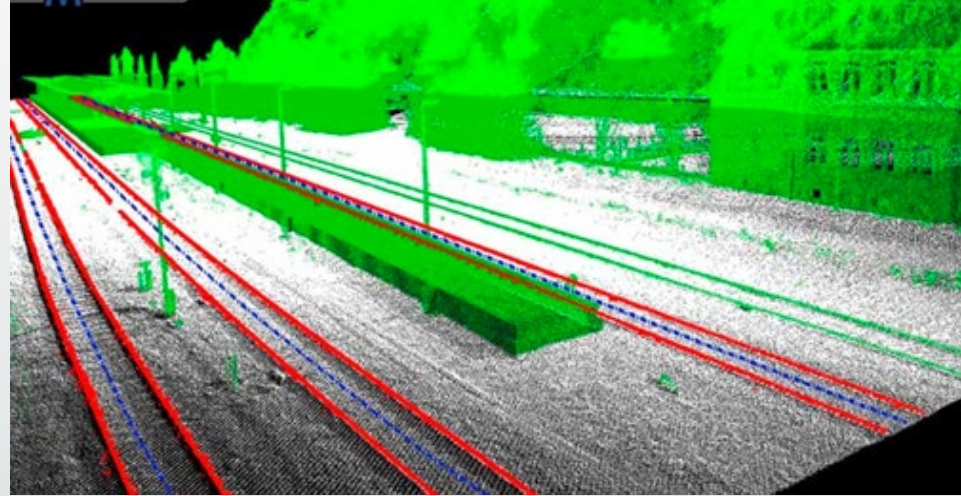
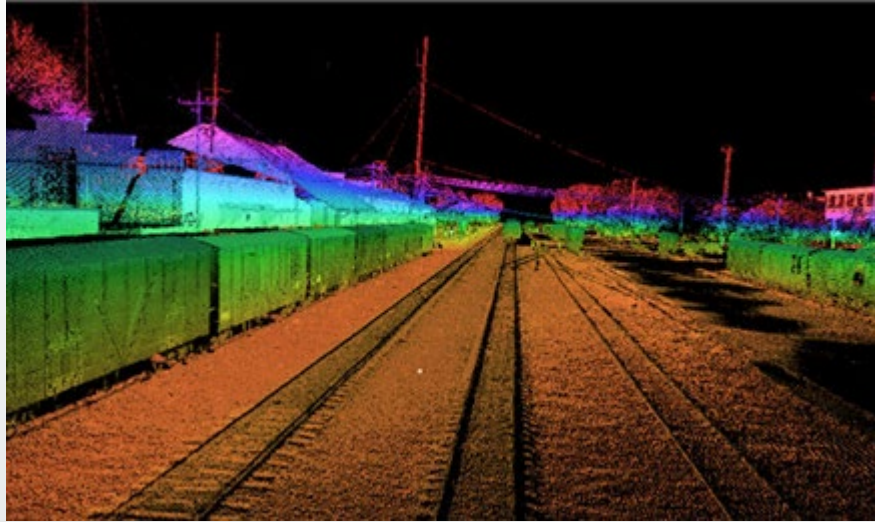
- 5.700.000 titres fonciers
- 380 plans de villes
- 33 000 000 ha en prise de vues aériennes et ortho photos en couleurs
- 39 000 000 ha en ortho images satellites en couleurs.
- 1 750 cartes topographiques de base et dérivées

TECHNOLOGIE D'ACQUISITION À HAUT RENDEMENT

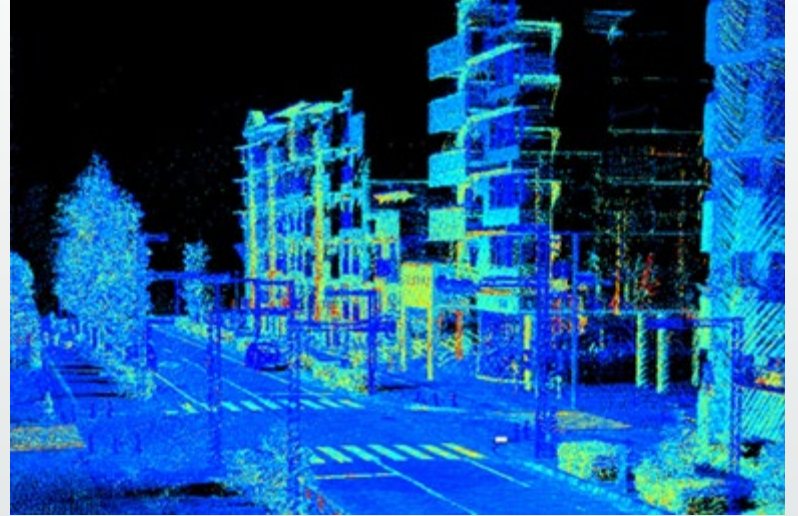
CAPTURE DE LA RÉALITÉ



LIVRABLES : Nuages de points



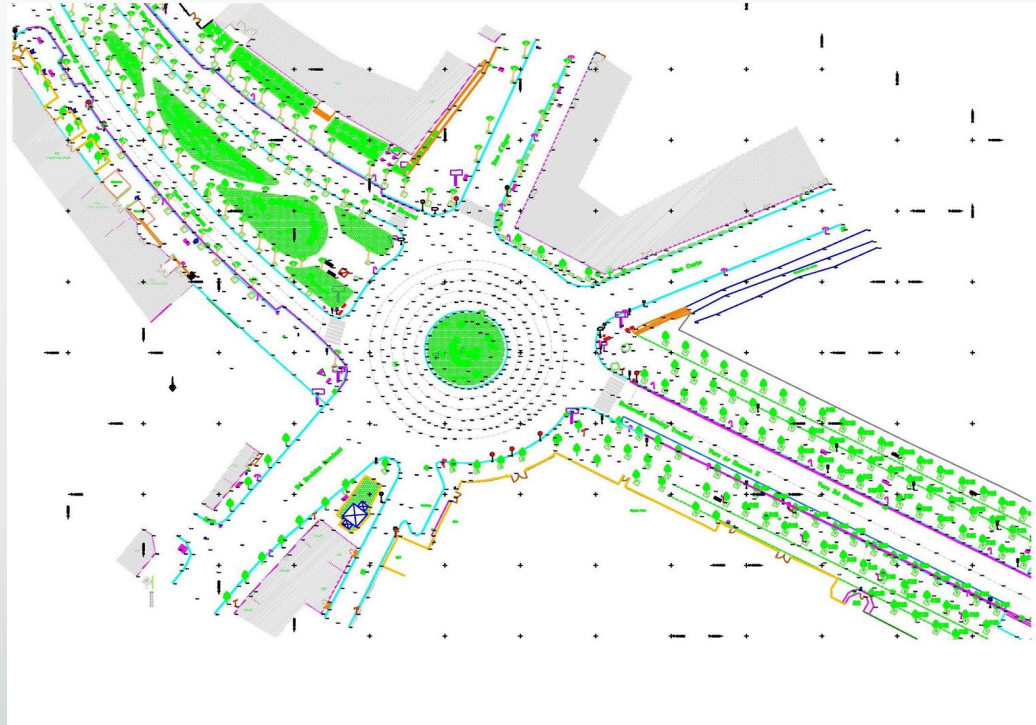
LIVRABLES : Images Immersives 360°



LIVRABLES : Ortho Photo



LIVRABLES : Plans Topographiques

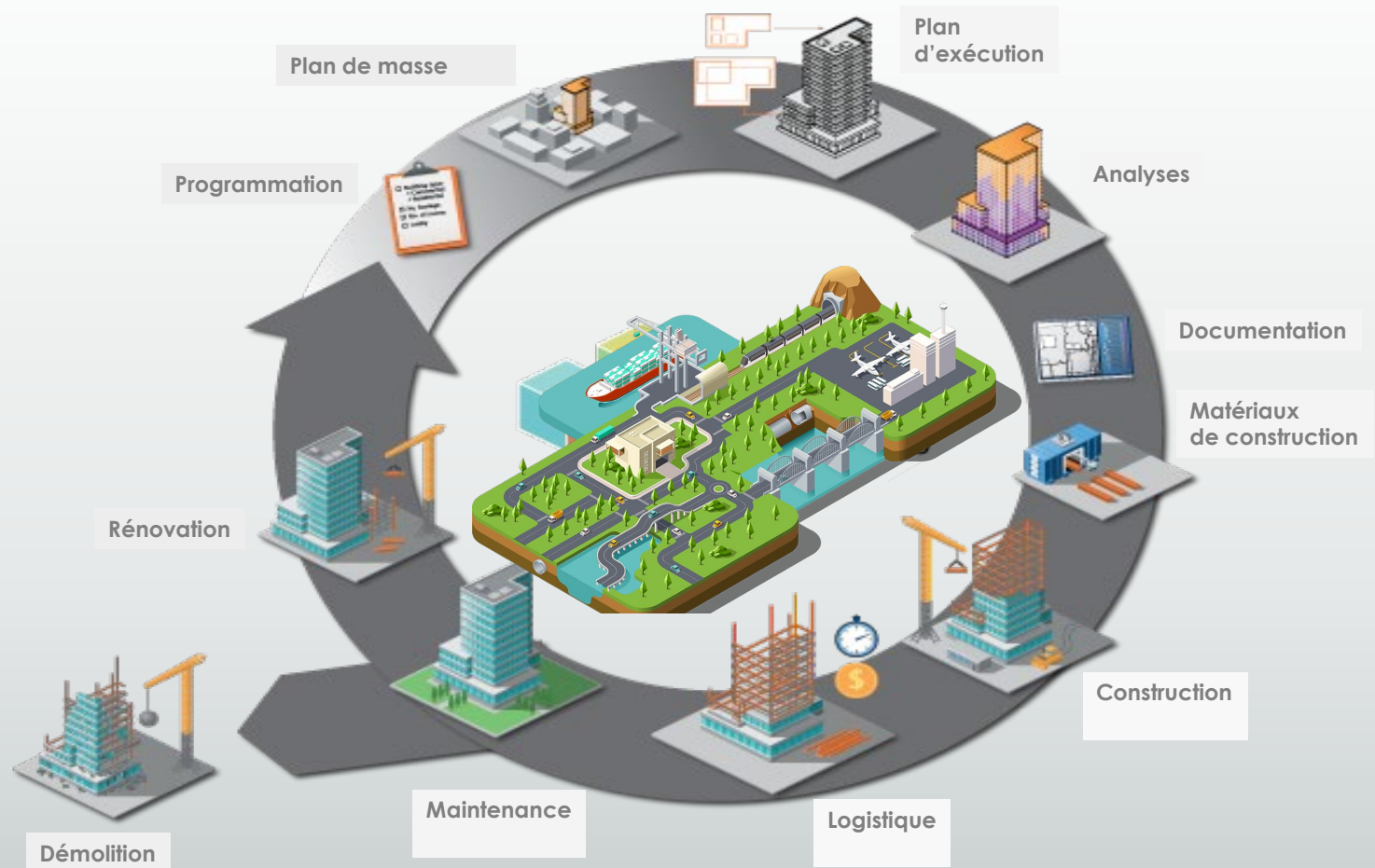


Building

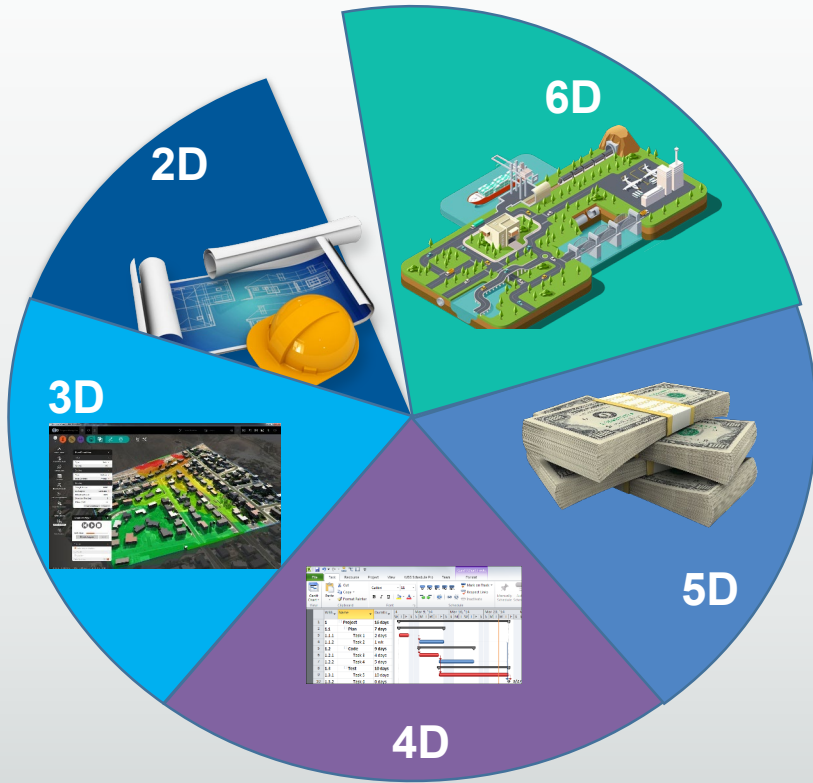
Information

Management
modeling
model

POUR QUI ?



DIMENSIONS BIM



video

WHAT'S NEXT...?

- Donner envie
- Former les compétences
- Installer la confiance
- Créer un cadre réglementaire





MERCI DE VOTRE ATTENTION